

مبادرة مقراءة الجاحظ

أنا قارئة

المعلمة / عائشة بكر سيف

التعريف بالبرنامج

- برنامجنا أنا قارئة هو برنامج هادف يحمل في طياته الكثير من الأهداف والمعايير التي تصل بجيلنا إلى القمة ، وتجعل بناتنا قارئات مبدعات يتصف بقدرتهن على تطبيق كافة المهارات التي ستتعلمها خلال هذا البرنامج ..من هذه المهارات :
- التعرف على أهمية القراءة في المجتمع وحياتنا ، وكذلك معرفة فوائد القراءة وأساليبها بأنواعها المختلفة ، وتشجيعهن على ممارستها في كل الأوقات ، وتقديم المكافآت في كل مرحلة يتجاوزونها ، حتى الوصول للهدف الأساسي متمنين لهن التوفيق والسداد .

الهدف العام

- الوصول بالطالبة إلى مستوى عالٍ بالقراءة .

الفئة المستهدفة

- جميع طالبات المدرسة وتحديدًا الطالبات ذوات المستوى المنخفض خلال عام دراسي كامل .

الأهداف التفصيلية

١. إنشاء علاقة وطيدة بين الطالبة والكتاب .
٢. العمل على النهوض بمستوى الطالبة في القراءة .
٣. تعريف الطالبة بأهمية القراءة في حياتها .
٤. معرفة الطالبة بأنواع القراءة وفوائدها .
٥. نقل مستوى الطالبة القرائي من منخفض إلى متفوق .
٦. الوصول بالطالبة إلى القراءة المبدعة المنطلقة ذات التلوين والتعبير الصوتي الفاعل .
٧. ربط الأسرة بالمدرسة والتعاون في تغيير مستوى الطالبة القرائي .
٨. تشجيع الطالبة على القراءة في كل الأوقات .

أعضاء الفريق

| الاسم | الوظيفة | العمل المكلف به |
|---------------------|------------------|---|
| فريدة الحارثي | قائدة المدرسة | تشكيل اللجنة والرفع للمكتب بأسماء المتأهلين |
| عبير القحطاني | و.ك. ش. الطالبات | متابعة تنفيذ البرنامج |
| بدرية مناور المطيري | معلمة | ترشيح الطالبات ومتابعة المشروع وتنفيذه |
| زهرة السلمي | معلمة | ترشيح الطالبات ومتابعة المشروع وتنفيذه |
| أميرة حنش الغامدي | معلمة | ترشيح الطالبات ومتابعة المشروع وتنفيذه |
| عائشة بكر سيف | معلمة | ترشيح الطالبات ومتابعة المشروع وتنفيذه |

خطوات التنفيذ

- المرحلة الأولى :
- التمييز بين الحروف قراءة .
- نطق الحروف بحركاتها الثلاث .
- قراءة الكلمة أو الجملة أو التركيب مع ارفهم .
- تحليل الكلمة إلى حروف وجمل .
- تركيب فقرة من عدة جمل أو تركيب جملة من عدة كلمات .

- المرحلة الثانية :
- التمييز بين أشكال التنوين قراءة .
- التمييز نطقًا بين المد بالألف والواو والياء .
- التمييز في القراءة بين ال الشمسية وال القمرية .

- المرحلة الثالثة :
- قراءة الكلمات بحركاتها .
- التفريق نطقًا بين الأصوات المتشابهة .
- قراءة جملة من عدة كلمات قراءة سليمة .
- قراءة النصوص قراءة سريعة مع فهم مدلولها .

معوقات تنفيذ البرنامج

- تفاوت معدل سرعة التعلم .
- كلفة الوقت والجهد .

خطة سير معالجة الضعف القرائي

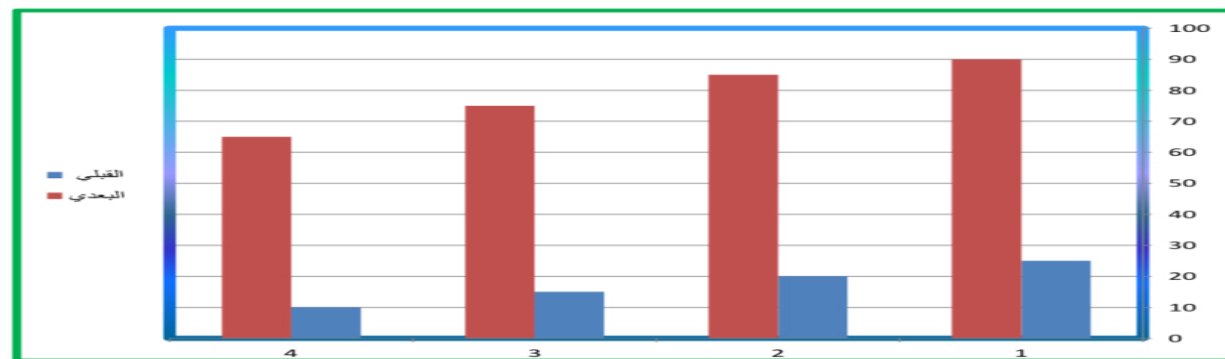
- تخصيص حجرة في المدرسة وفق مواعيد محددة (ساعة النشاط)
- إعداد تقويم تشخيصي (قبلي) في بداية البرنامج لتحديد المهارات المطلوب تقويتها .
- إعلام إدارة المدرسة والإرشاد بمستوى الطالبة .
- إعلام ولية الأمر عن مستوى ابنتها وتوجيهها ليتم التعاون بين المدرسة والمنزل .
- وضع برنامج علاجي (عام وخاص) من قبل المعلمة والإدارة .
- التمهيد للمهارة قبل البدء بعلاجها .
- إتاحة الفرصة الكافية لإتقان المهارة .

- مخاطبة الوعي لدى الطالبة بأسلوب مقنع .
- مخاطبة الطالبة وفق نمطها الشخصي .
- تعليم المهارة عن طريق الألعاب والأنشيد .
- استخدام البطاقات الواضحة للمهارات المختلفة وجعلها أمامهم .
- تأكيد المهارات الأساسية عن طريق (الواجبات المنزلية والألعاب التفاعلية و تمارين الإيقاع)
- الإكثار من تدريبهم في المهارات المخففة بها .
- تصويب الخطأ مباشرة وتعزيز الثقة في نفس الطالبة .
- استخدام المكافآت الفورية .
- تشجيع الطالبة وتحفيزها من خلال طابور الصباح والإذاعة المدرسية .
- استخدام أكثر من طريقة للتقويم .
- الاختبار البعدي .

المخطط البياني (الاختبار القبلي والبعدي) للفئة المستهدفة للصفوف الأولية

الاختبار القبلي والبعدي للصفوف الأولية

| القبلي | البعدي |
|--------|--------|
| 25 | 90 |
| 20 | 85 |
| 15 | 75 |
| 10 | 65 |

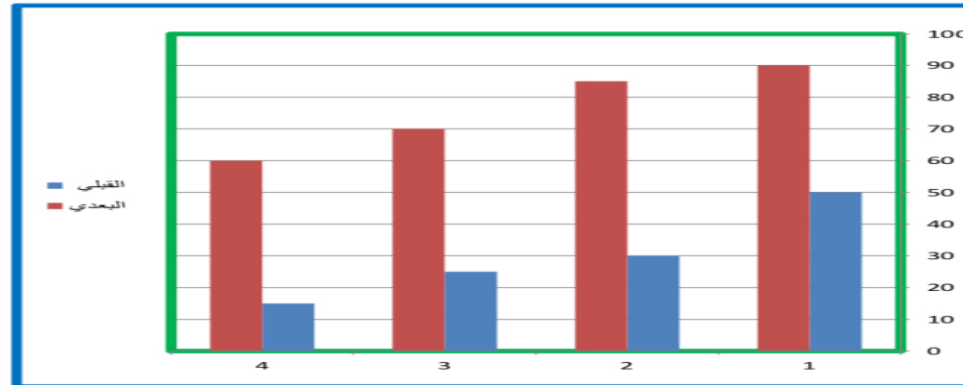


الاختبار القبلي والبعدي للصفوف الأولية

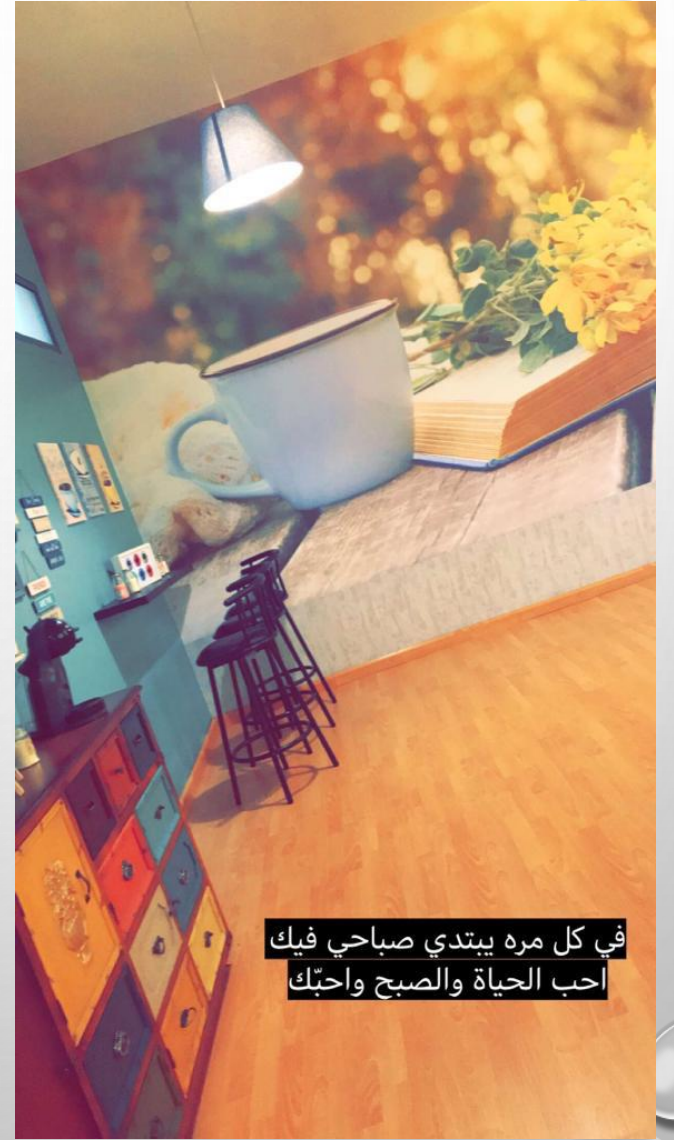
المخطط البياني (الاختبار القبلي والبعدي) للفئة المستهدفة للصفوف العليا

الاختبار القبلي والبعدي للصفوف العليا

| القبلي | البعدي |
|--------|--------|
| 50 | 90 |
| 30 | 85 |
| 25 | 70 |
| 15 | 60 |



الاختبار القبلي والبعدي للصفوف العليا



تلميذتي المبدعه
أحييك يا أميرتي على
المستوى الرائع
بوركت وإلى الأمام دوماً ..وأنا
فخورة بكِ دوماً.
المعلمه: بدرية المطيري .







